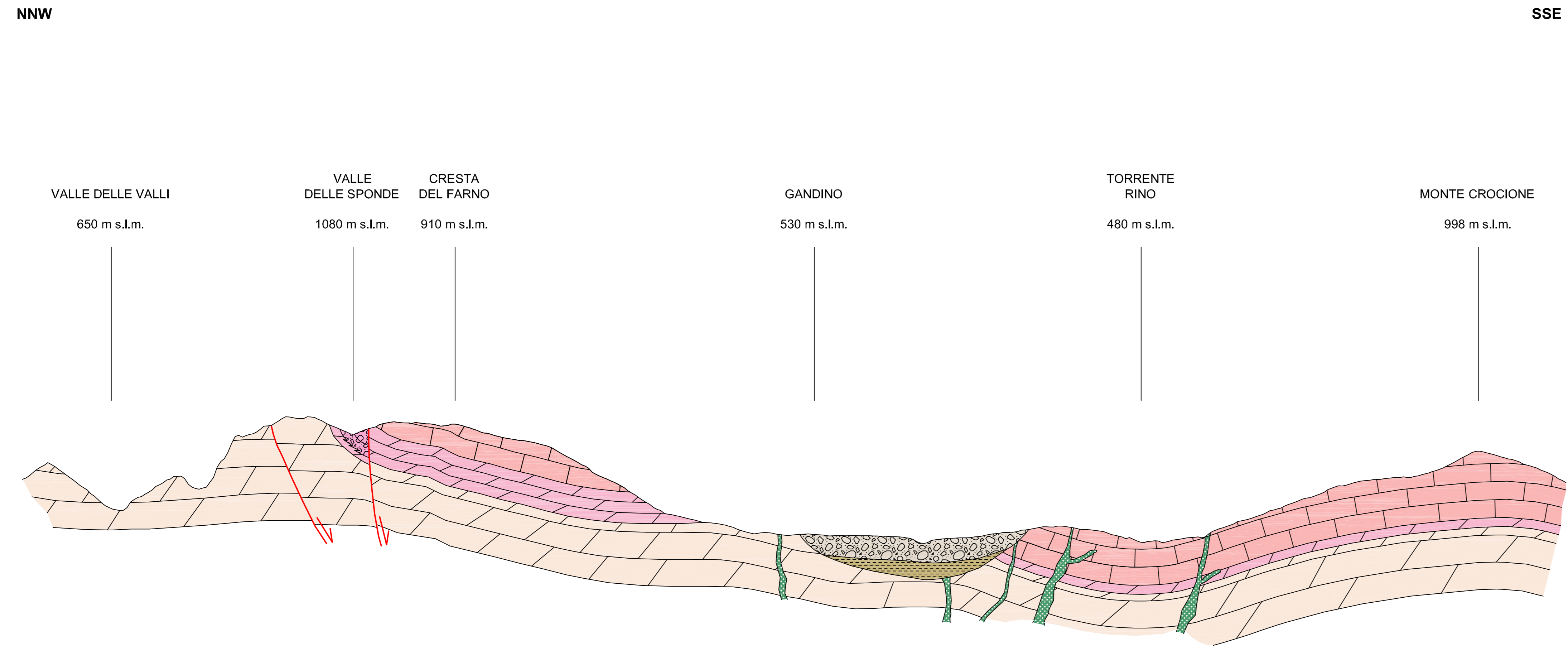
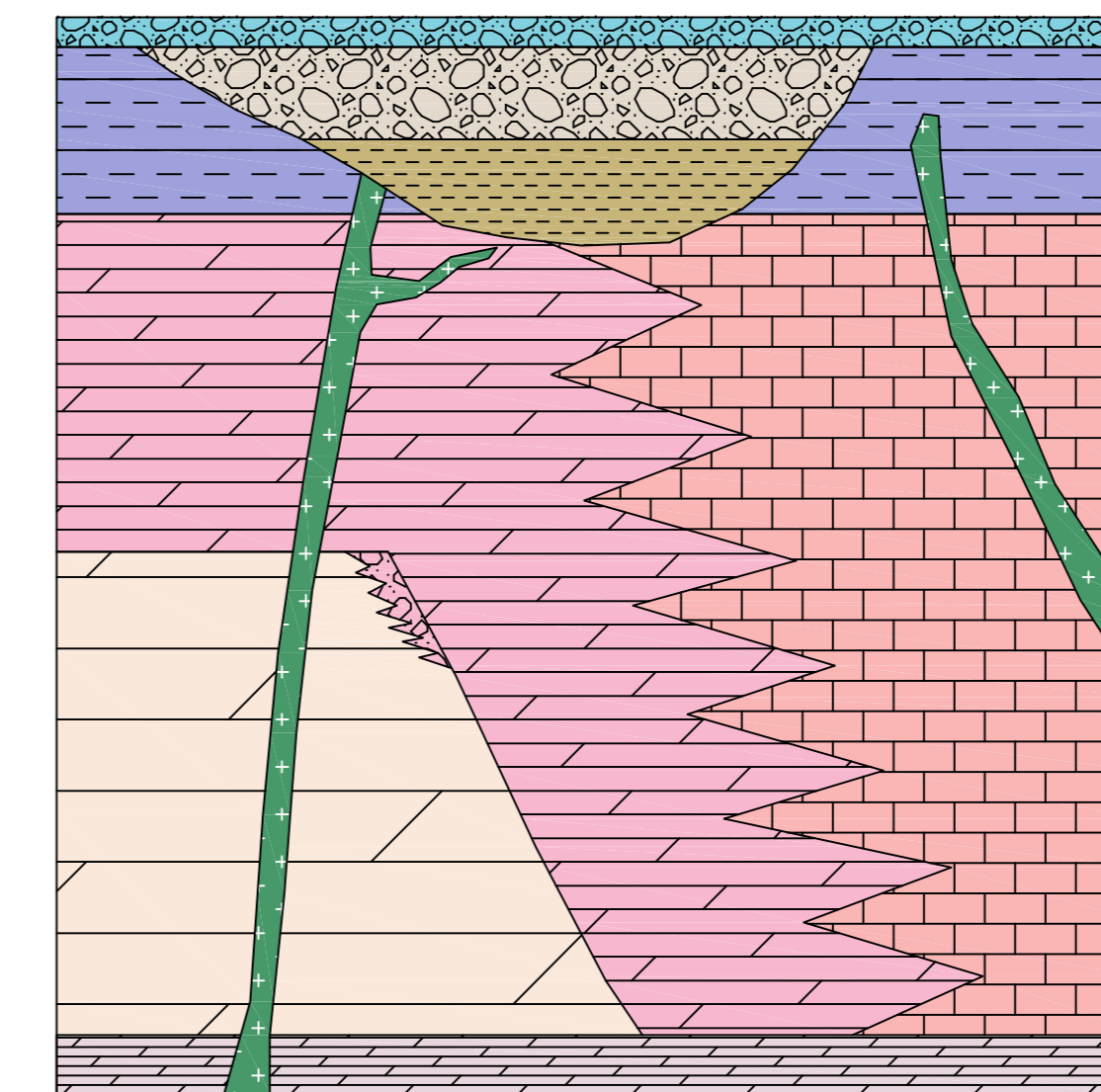


## SEZIONE GEOLOGICA N. 1



## SCHEMA DEI RAPPORTI STRATIGRAFICI



## LEGENDA

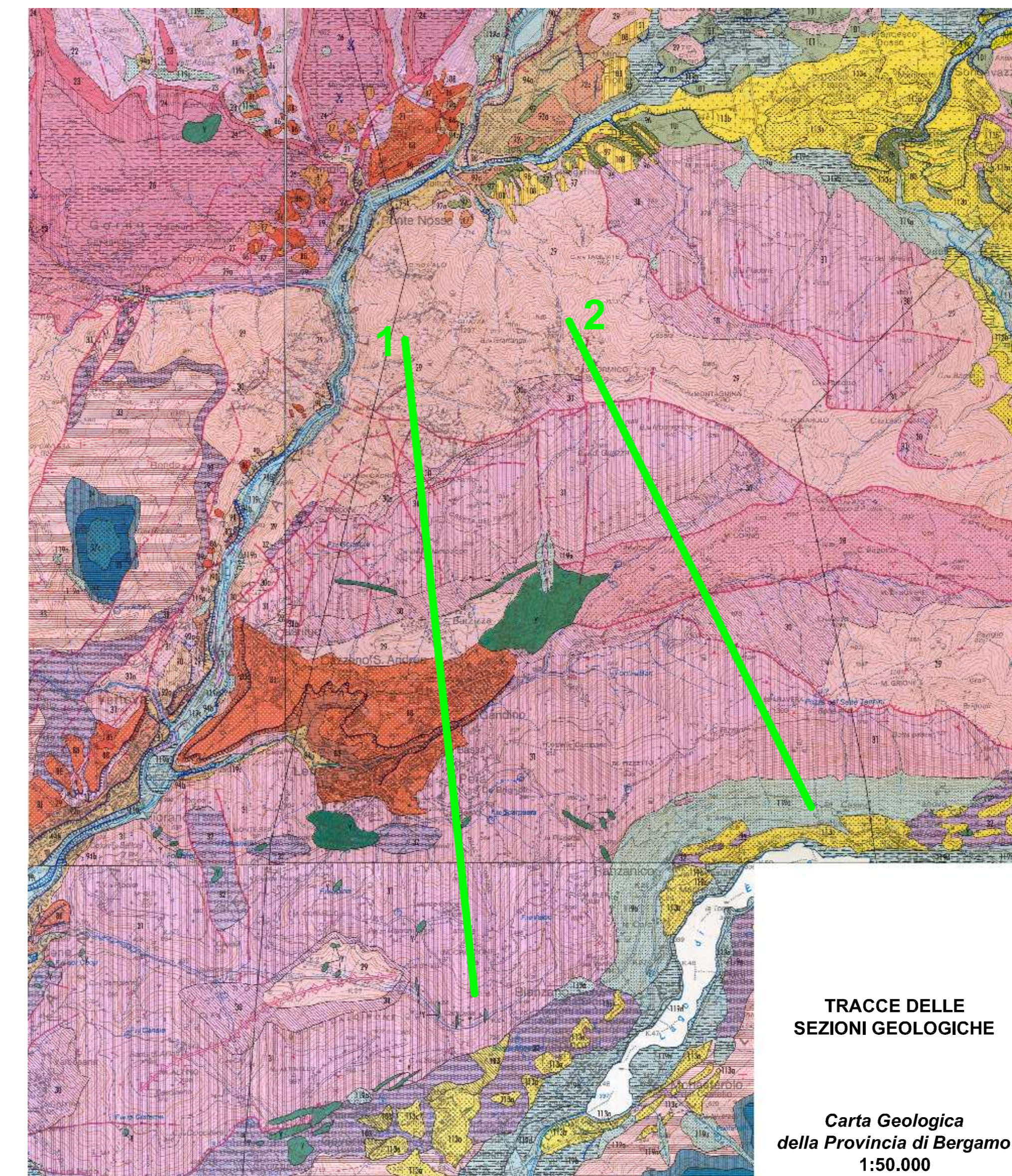
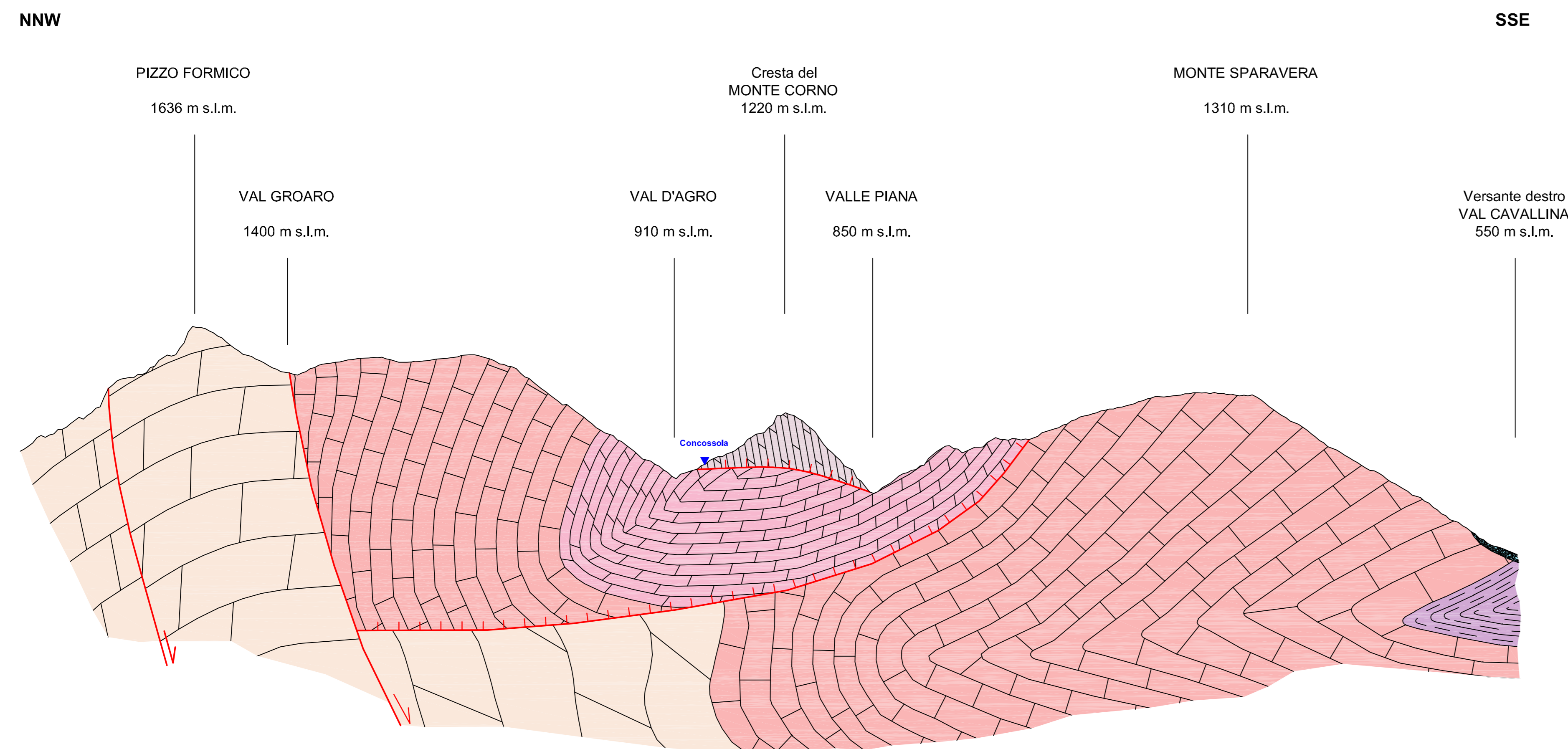
### Unità stratigrafiche

- Unità Postglaciale
- Complesso di Casnigo
- Formazione di Lefte
- Intrusioni porfirite coealine
- Argillite di Riva di Solto
- Calcare di Zorzino
- Dolomie Zonate e "Breccie sommitali"
- Dolomia Principale
- Formazione di Castro

### Elementi strutturali e idrogeologici

- Faglie
- Sovrascorrimenti e faglie a basso angolo
- Sorgenti

## SEZIONE GEOLOGICA N. 2



### COMUNE DI GANDINO

Provincia di Bergamo

Componente geologica, idrogeologica e sismica  
del Piano di Governo del Territorio  
in attuazione dell'art. 57 L.R. 11-03-2005 n. 12

CARTOGRAFIA DI INQUADRAMENTO

TITOLO ELABORATO

### SEZIONI GEOLOGICHE

SCALA PLOT.	DIM. LAYOUT	FASE PROG.	NOME FILE	DATA	SCALA	TAVOLA
1:15	-	DEF	Tav_7_Sezioni_GANDINO	01/2012 <small>Aggiornamento dopo osservazioni</small>	1:15.000	<b>7</b>

PROGETTISTI



S. Ghilardi & C. s.n.c.  
24020 RANICA (Bergamo)  
Via Tezze, 1  
Telefono e Fax: 035.340112  
E-Mail: gea@medicom.it

Dott. Geol. SERGIO GHILARDI  
iscritto all' O.R.G. della Lombardia n° 258